

Cyklista je řidič

Řidič je účastník provozu na pozemních komunikacích, který řídí motorové nebo **nemotorové vozidlo** anebo tramvaj; řidičem je i jezdec na zvířeti,

Přejezd pro cyklisty je místo na pozemní komunikaci určené pro přejíždění cyklistů přes pozemní komunikaci vyznačené příslušnou dopravní značkou.



Vozidlo je motorové vozidlo, **nemotorové vozidlo** nebo tramvaj

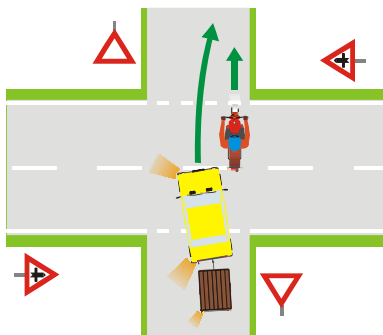
(2) **Řídit vozidlo** nebo jet na zvířeti může pouze osoba, která je dostatečně tělesně a duševně způsobilá k řízení vozidla nebo jízdě na zvířeti a v potřebném rozsahu **ovládá řízení vozidla nebo jízdu na zvířeti a předpisy o provozu na pozemních komunikacích.**

(1) Řidič nesmí

Mimo jiné

- a) požit alkoholický nápoj nebo užít návykovou látku během jízdy,
- b) řídit vozidlo nebo jet na zvířeti bezprostředně po požití alkoholického nápoje nebo užití návykové látky nebo v takové době po požití alkoholického nápoje nebo užití návykové látky, kdy by mohl být ještě pod jejich vlivem,
- c) řídit vozidlo nebo jet na zvířeti, jestliže je jeho schopnost k řízení vozidla nebo jízdě na zvířeti snížena v důsledku jeho zdravotního stavu,
- d) kouřit při jízdě na motocyklu, na mopedu a na jízdním kole,

Cyklista může být v křižovatce předjížděn jiným (i motorovým) vozidlem



(2) Vozidlo musí mít za jízdy při snížené viditelnosti rozsvícena obrysová a potkávací nebo dálková světla, pokud je jimi vybaveno podle zvláštního právního předpisu.²⁾

Jízda na jízdním kole

§ 57

(1) Je-li zřízen jízdní pruh pro cyklisty, stezka pro cyklisty nebo je-li na křižovatce s řízeným provozem zřízen pruh pro cyklisty a vymezený prostor pro cyklisty, je cyklista povinen jich užít.



(2) Na vozovce se na jízdním kole jezdí při pravém okraji vozovky; nejsou-li tím ohrožováni ani omezováni chodci, smí se jet po pravé krajnici. Jízdním kolem se z hlediska provozu na pozemních komunikacích rozumí **i koloběžka**.

(3) Cyklisté smějí jet jen jednotlivě za sebou.

(4) Pohybují-li se pomalu nebo stojí-li vozidla za sebou při pravém okraji vozovky, může cyklista jedoucí stejným směrem tato vozidla předjíždět nebo objíždět z pravé strany po pravém okraji vozovky nebo krajnici, pokud je vpravo od vozidel dostatek místa; přitom je povinen dbát zvýšené opatrnosti.

(5) Je-li zřízena stezka pro chodce a cyklisty označená dopravní značkou "Stezka pro chodce a cyklisty", **nesmí cyklista ohrozit chodce jdoucí po stezce**.



(6) Je-li zřízena stezka pro chodce a cyklisty označená dopravní značkou "Stezka pro chodce a cyklisty", na které je oddělen pruh pro chodce a pruh pro cyklisty, je cyklista povinen užít pouze pruh vyznačený pro cyklisty. Pruh vyznačený pro chodce může cyklista užít pouze při objíždění, předjíždění, otáčení, odbočování a vjíždění na stezku pro chodce a cyklisty; přitom nesmí ohrozit chodce jdoucí v pruhu vyznačeném pro chodce.



(7) Jízdní pruh pro cyklisty nebo stezku pro cyklisty může užít i osoba pohybující se na lyžích nebo kolečkových bruslích nebo obdobném sportovním vybavení. Přitom je tato osoba povinna řídit se pravidly podle odstavců 3, 5 a 6 a světelnými signály podle § 73.

(8) Před vjezdem na přejezd pro cyklisty se cyklista musí přesvědčit, zda-li může vozovku přejet, aniž by ohrozil sebe i ostatní účastníky provozu na pozemních komunikacích, cyklista smí přejíždět vozovku jen pokud s ohledem na vzdálenost a rychlost jízdy příjíždějících vozidel nedonutí jejich řidiče ke změně směru nebo rychlosti jízdy. Na přejezdu pro cyklisty se jezdí vpravo.

§ 58

(1) Cyklista mladší **18 let** je povinen za jízdy použít ochrannou přilbu schváleného typu podle zvláštního právního předpisu a mít ji nasazenou a řádně připevněnou na hlavě.

(2) Dítě mladší **10 let** smí na silnici, místní komunikaci a veřejně přístupné účelové komunikaci¹⁾ jet na jízdním kole jen pod dohledem osoby **starší 15 let**; to neplatí pro jízdu na chodníku, cyklistické stezce a v obytné a pěší zóně.

(3) Na jednomístném jízdním kole **není dovoleno jezdit ve dvou**; je-li však jízdní kolo vybaveno pomocným sedadlem pro přepravu dítěte a pevnými opěrami pro nohy, smí osoba starší 15 let vézt osobu mladší 7 let.

(4) **Cyklista nesmí** jet bez držení řídítek, držet se jiného vozidla, vést za jízdy druhé jízdní kolo, ruční vozík, psa nebo jiné zvíře a vozit předměty, které by znesnadňovaly řízení jízdního kola nebo ohrožovaly jiné účastníky provozu na pozemních komunikacích. Při jízdě musí mít cyklista nohy na šlapadlech.

(5) Cyklista je povinen za **snížené viditelnosti** mít za jízdy **rozsvícen světlo**met s bílým světlem svítícím dopředu²⁾ a zadní svítilnu se světlem červené barvy nebo přerušovaným světlem červené barvy. Je-li vozovka dostatečně a souvisle osvětlena, může cyklista použít náhradou za světlomet svítilnu bílé barvy s přerušovaným světlem.

***snížená viditelnost** je situace, kdy účastníci provozu na pozemních komunikacích dostatečně zřetelně nerozeznají jiná vozidla, osoby, zvířata nebo předměty na pozemní komunikaci, například od soumraku do svítání, za mlhy, sněžení, hustého deště nebo v tunelu,*

(6) Za jízdní kolo se smí připojit přívěsný vozík, který není širší než 800 mm, má na zádi dvě červené odrazky netrojúhelníkového tvaru umístěné co nejbližší k bočním obrysům vozíku a je spojen s jízdním kolem pevným spojovacím zařízením. Zakrývá-li přívěsný vozík nebo jeho náklad za snížené viditelnosti zadní obrysově červené světlo jízdního kola, musí být přívěsný vozík opatřen vlevo na zádi červeným neoslňujícím světlem.

§ 73

(1) Je-li na stezce pro cyklisty nebo cyklistickém pruhu zřízeno světelné signalizační zařízení se světelnými signály "Signál pro cyklisty se znamením Stůj!", "Signál pro cyklisty se znamením Pozor!", "Signál pro cyklisty se znamením Volno", platí obdobně § 70 odst. 2 písm. a) až d). To platí i tehdy, je-li signál s plnými kruhovými světly doplněn bílou tabulkou s vyobrazením jízdního kola.



(2) Jsou-li signály pro cyklisty umístěny za pozemní komunikací, znamená signál

a) "Signál pro cyklisty se znamením Stůj!", že cyklista nesmí vjíždět na vozovku,

b) "Signál pro cyklisty se znamením Stůj!" spolu se signálem "Signál pro cyklisty se znamením Pozor!", že cyklista je povinen připravit se k jízdě,

c) "Signál pro cyklisty se znamením Volno", že cyklista může přejíždět vozovku; rozsvítí-li se poté signál "Signál pro cyklisty se znamením Pozor!", smí dokončit přejetí k světelnému signalizačnímu zařízení s tímto signálem.

(3) Tam, kde jsou světelná signalizační zařízení pro cyklisty vybavena tlačítkem pro cyklisty, smí cyklista po stisknutí tlačítka vjet na vozovku teprve na znamení signálu "Signál pro cyklisty se znamením Volno".